



1575, rue Turmel
L'Ancienne-Lorette (Québec) G2E 3J5
418 872-9811

AVIS PUBLIC DEMANDES DE DÉROGATIONS MINEURES

AVIS PUBLIC est, par les présentes, donné :

Que le conseil municipal de la Ville de L'Ancienne-Lorette, lors de la séance ordinaire qui aura lieu le mardi 24 octobre 2023 à 19h30 à l'hôtel de ville, situé au 1575, rue Turmel, statuera sur les demandes de dérogations mineures suivantes :

- Propriété sise au 1091, rue Boutet, L'Ancienne-Lorette, lot 1 310 417 du cadastre du Québec : permettre l'implantation d'un portique fermé attenant au bâtiment principal avec une marge de recul avant de 4,6 mètres, alors que le minimum prescrit par le *Règlement de zonage n° V-965-89* est de 6,1 mètres;
- Propriété sise au 1462, rue du Canso, L'Ancienne-Lorette, lot 1 778 348 du cadastre du Québec : permettre la construction d'un garage isolé en cour arrière d'une superficie de 47,5 mètres carrés, alors que le maximum prescrit par le *Règlement de zonage n° V-965-89* est de 40 mètres carrés.

Les modalités de consultations publiques sont prévues ainsi :

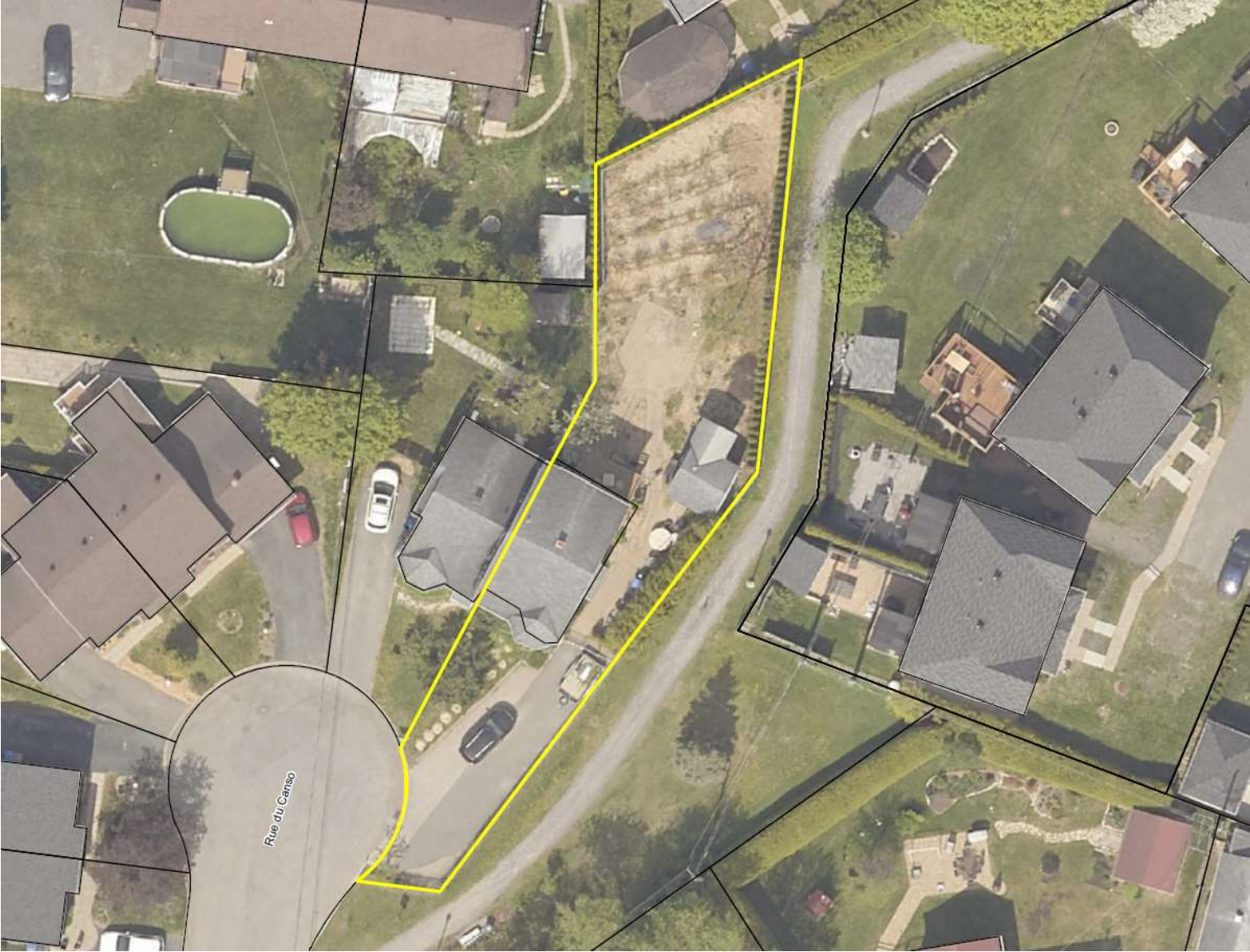
Toute personne intéressée par ces demandes pourra transmettre des questions, commentaires ou tout document pertinent, par courriel, à l'adresse urbanisme@lancienne-lorette.org, ou par téléphone, au 418 641-6127, poste 1197, et ce, avant le 24 octobre 2023, à 16h30, ou soumettre ses questions ou commentaires lors de la séance du conseil municipal via la plateforme numérique (*Youtube*) ou en personne à l'hôtel de ville. Les interventions seront lues telles que formulées lors de cette séance.

Fait à L'Ancienne-Lorette, ce 27 septembre 2023

**Me Marie-Hélène Leblanc-Bourque
Greffière**



DEMANDE DE DÉROGATION MINEURE 1462, RUE DU CANSO







NATURE DE LA DEMANDE

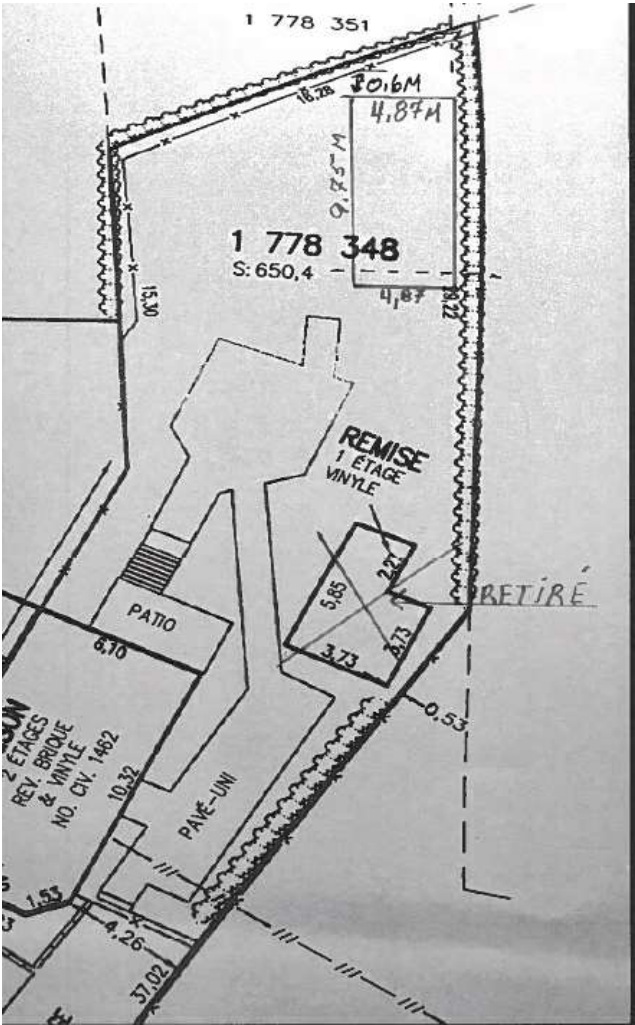
Permettre la construction d'un garage isolé en cour arrière d'une superficie de 47,5 mètres carrés, alors que le maximum prescrit par le *Règlement de zonage n° V-965-89* est de 40 mètres carrés.







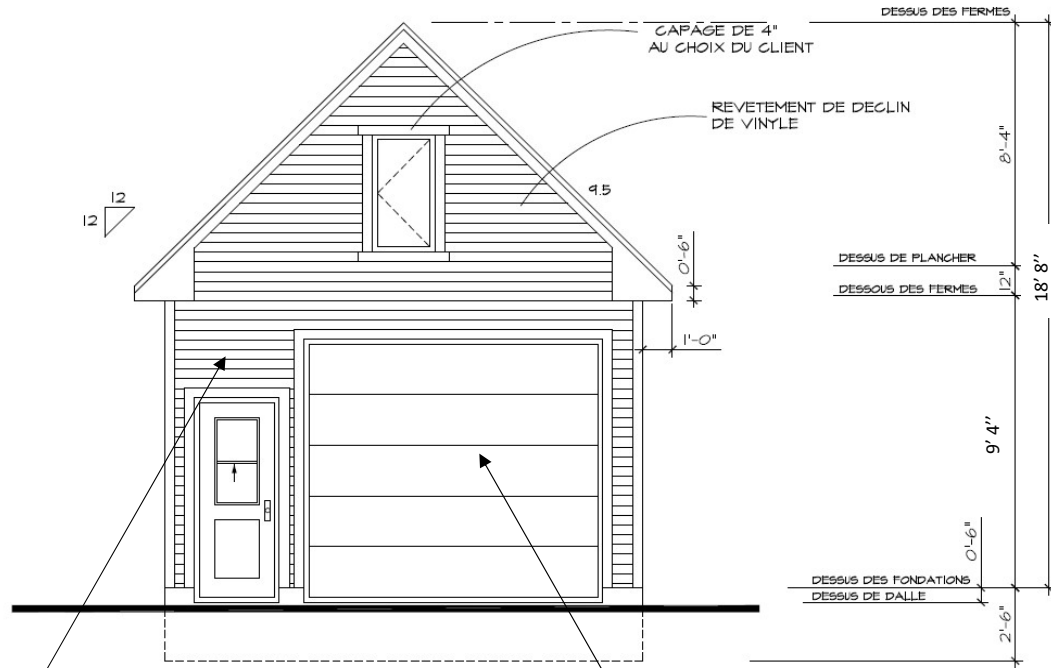
IMPLANTATION



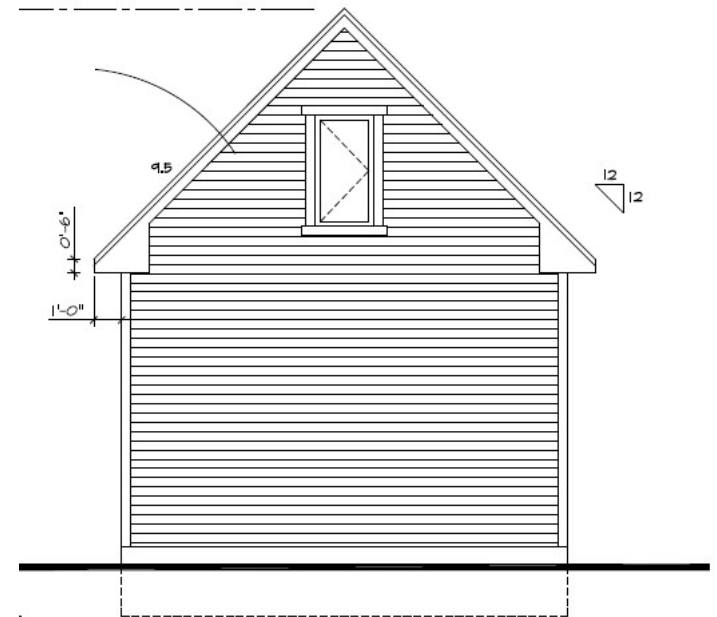
IMPLANTATION



ARCHITECTURE



ELEVATION AVANT

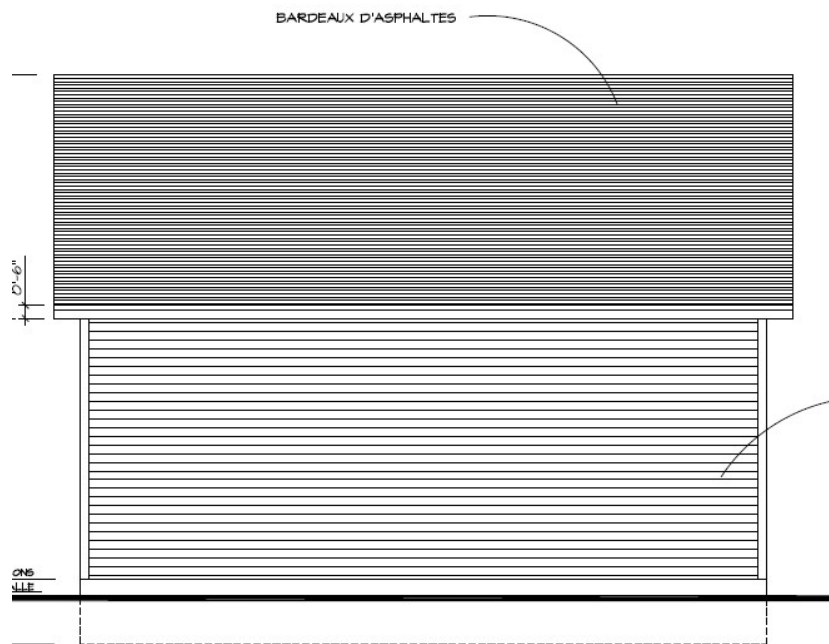


ELEVATION ARRIERE

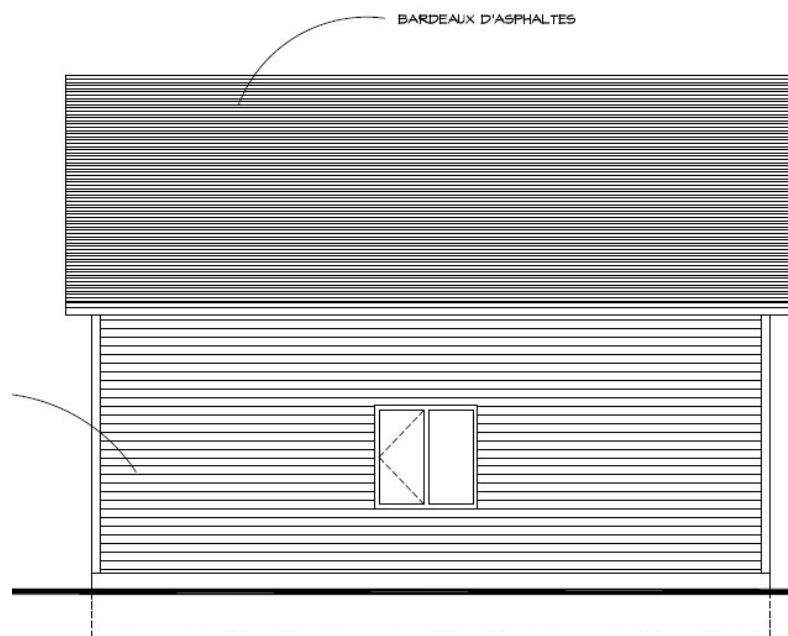
CanExel teinte s'agençant à la
brique de la résidence

Portes et fenêtres blanches ou noires (à déterminer)

ARCHITECTURE



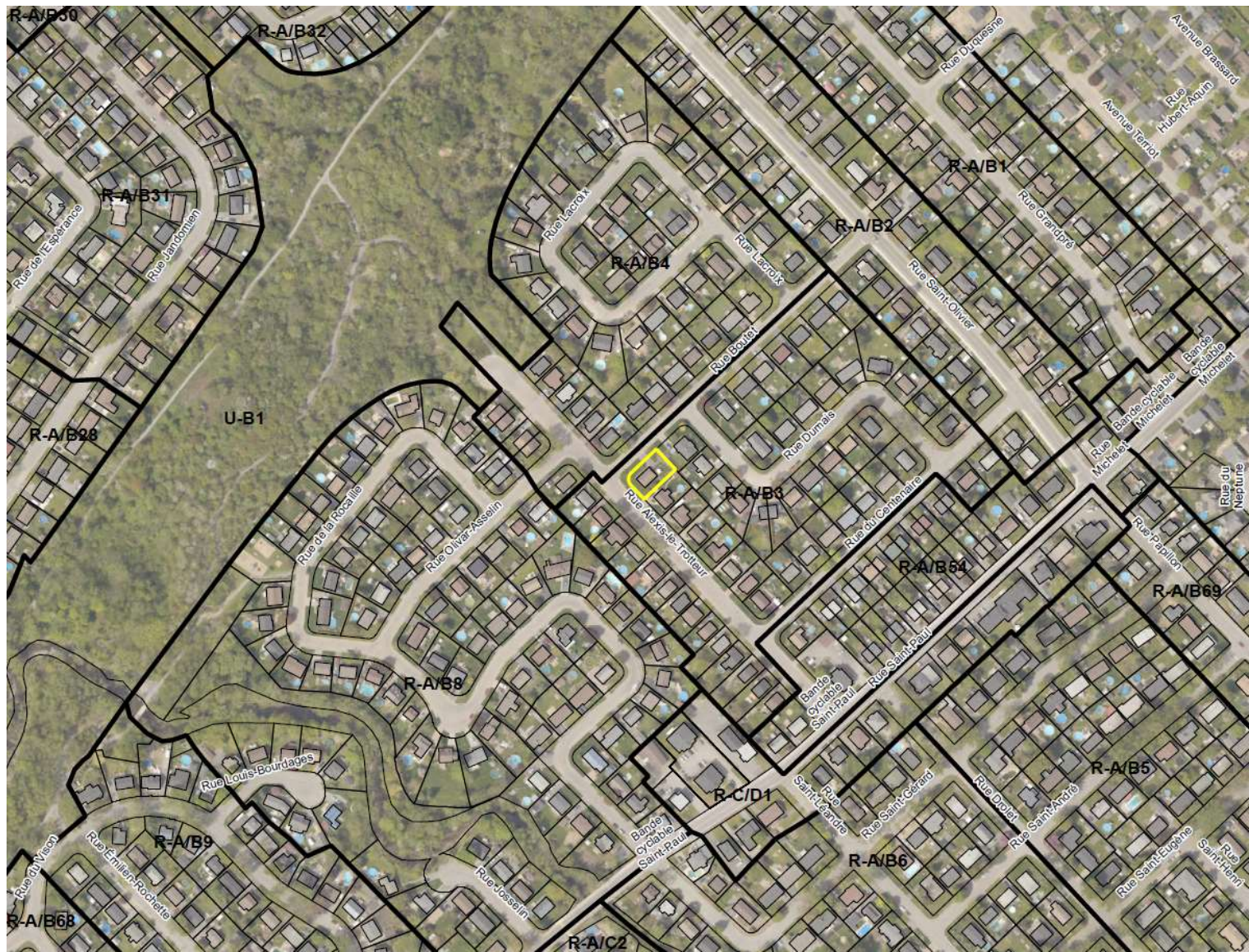
ELEVATION DROITE

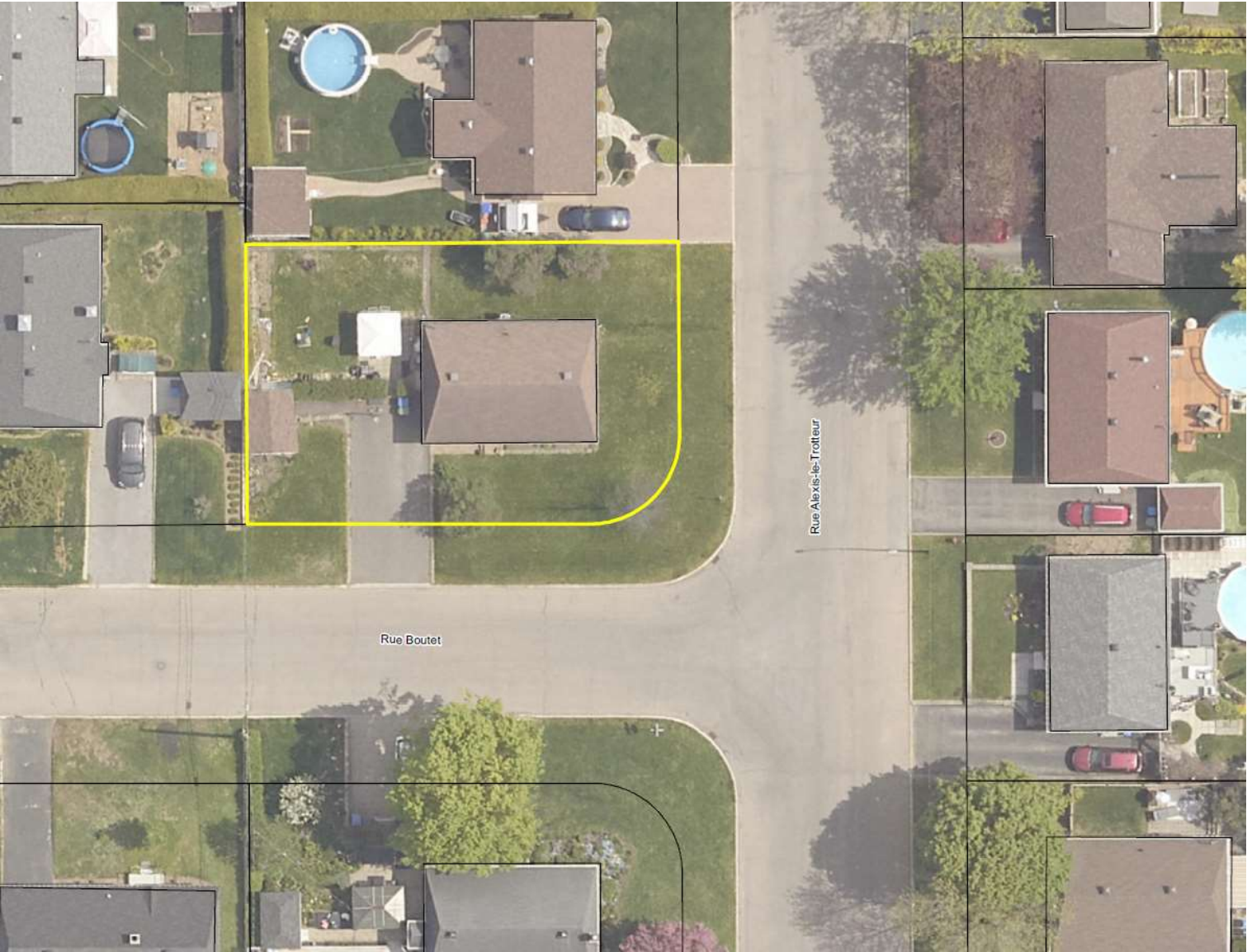


ELEVATION GAUCHE



DEMANDE DE DÉROGATION MINEURE 1091, RUE BOUTET





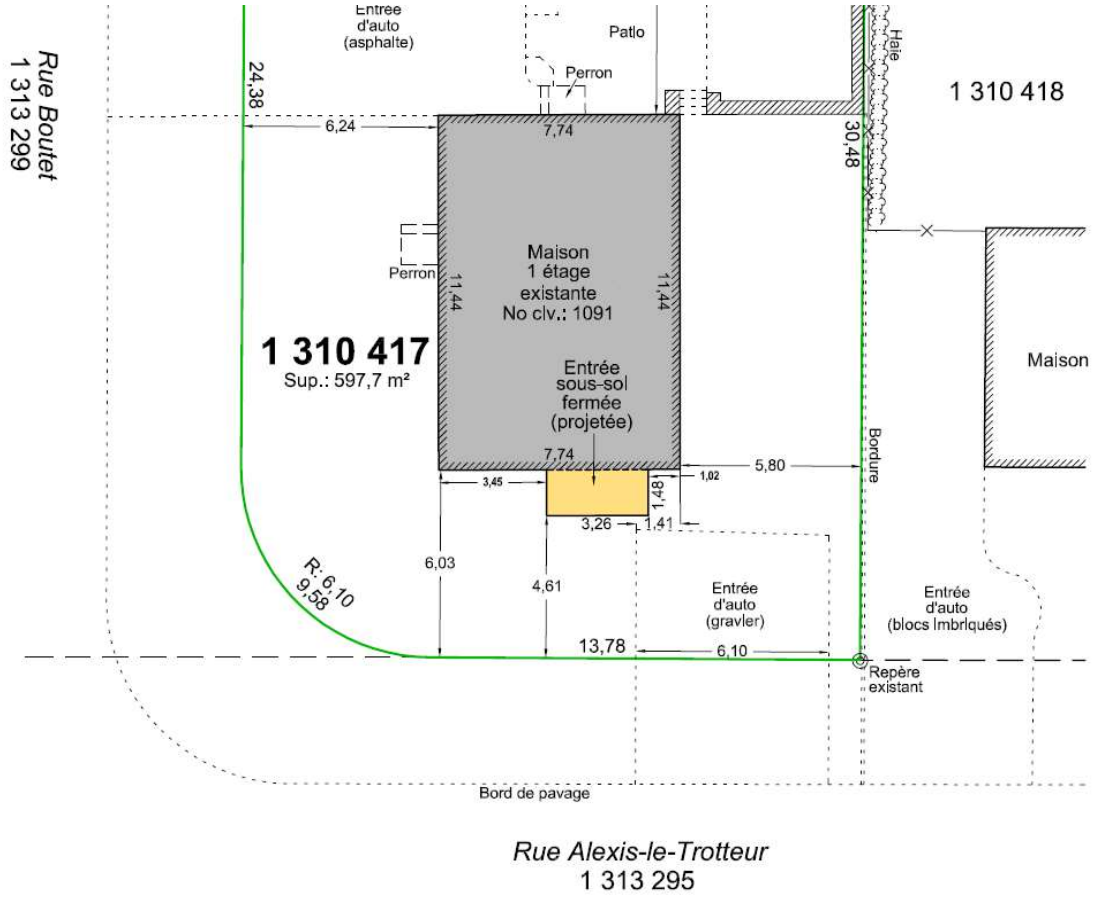


NATURE DE LA DEMANDE

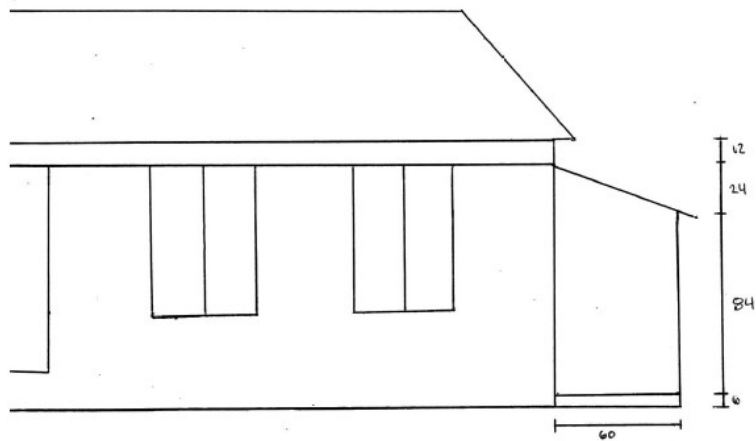
Permettre l'implantation d'un portique fermé attenant au bâtiment principal avec une marge de recul avant de 4,6 mètres, alors que le minimum prescrit par le *Règlement de zonage n° V-965-89* est de 6,1 mètres.



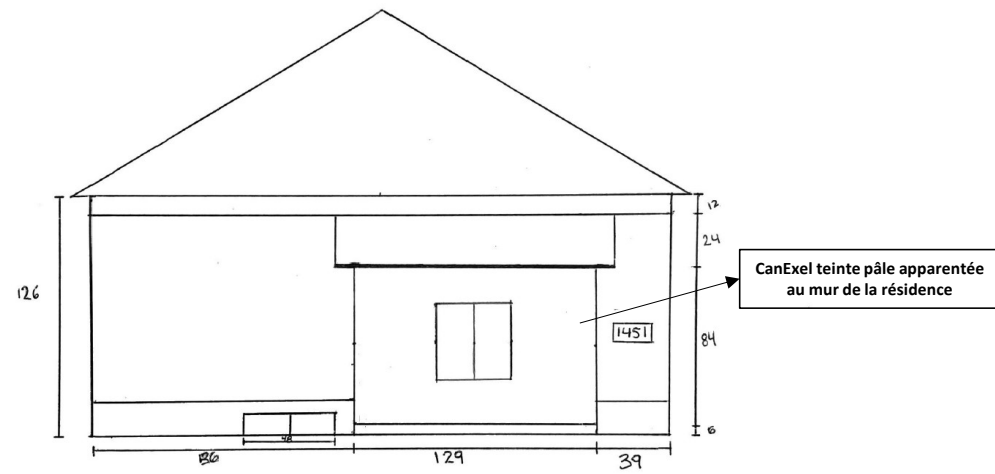
PLAN PROJET D'IMPLANTATION



PORTIQUE PROJÉTÉ



Vue rue Boutet



Vue rue Alexis-le-Trotteur

Les mesures sont en pouce
* Échelle : 1 Cm = 2 pouces